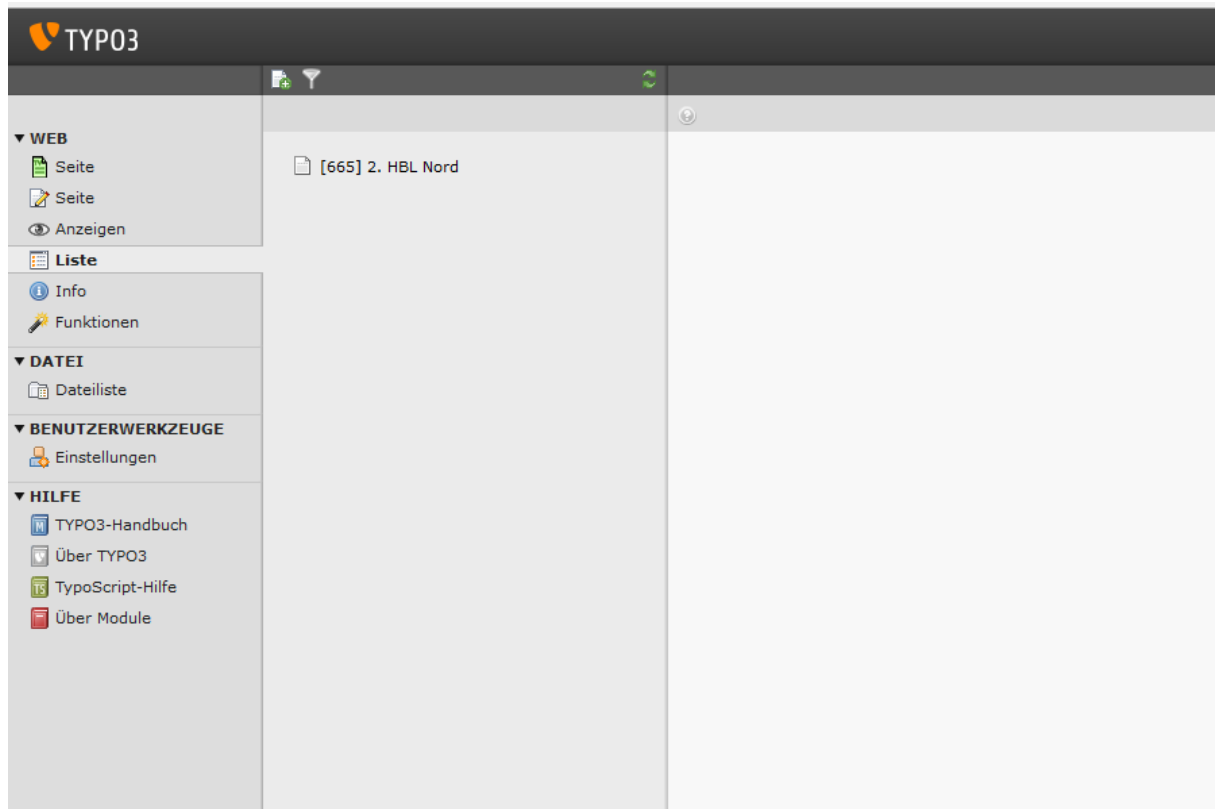


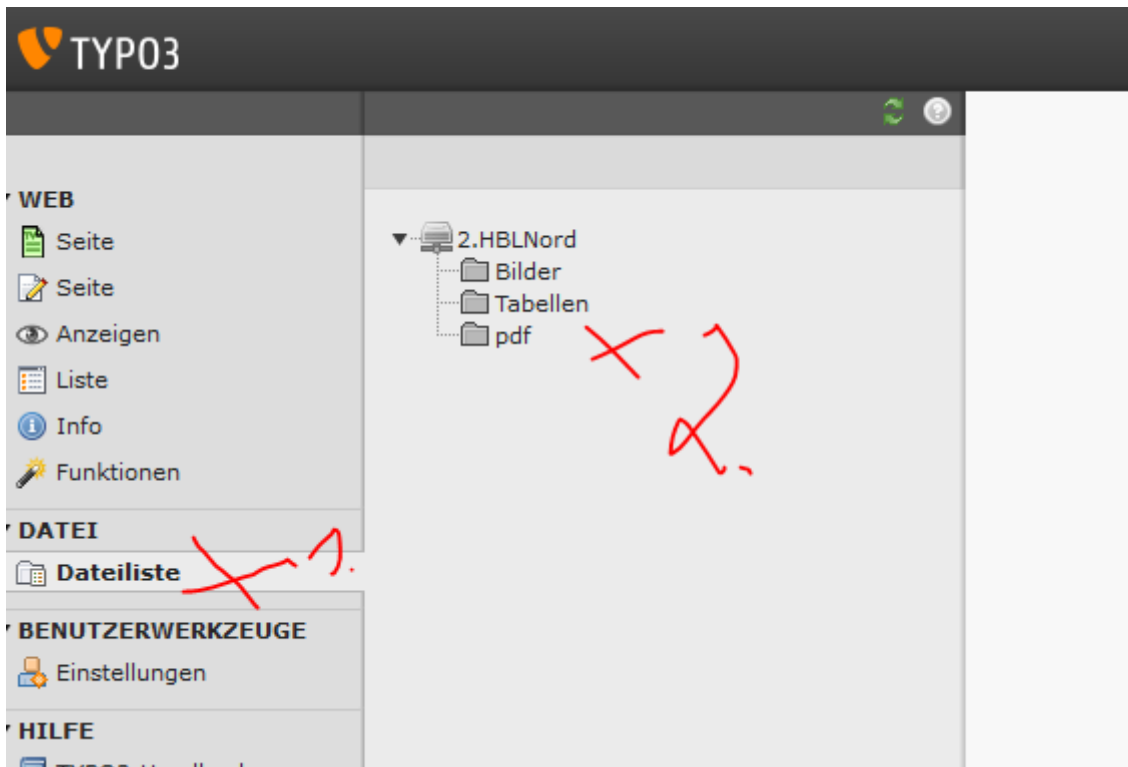
Liebe Staffelleiter des DSKV,

nunmehr zeige ich euch sehr ausführlich, wie eine Datei eingebunden wird, so dass der Leser dieser auf der Überschrift (z. B. 2. Spieltag >> Klick für Detailergebnisse) öffnen kann.

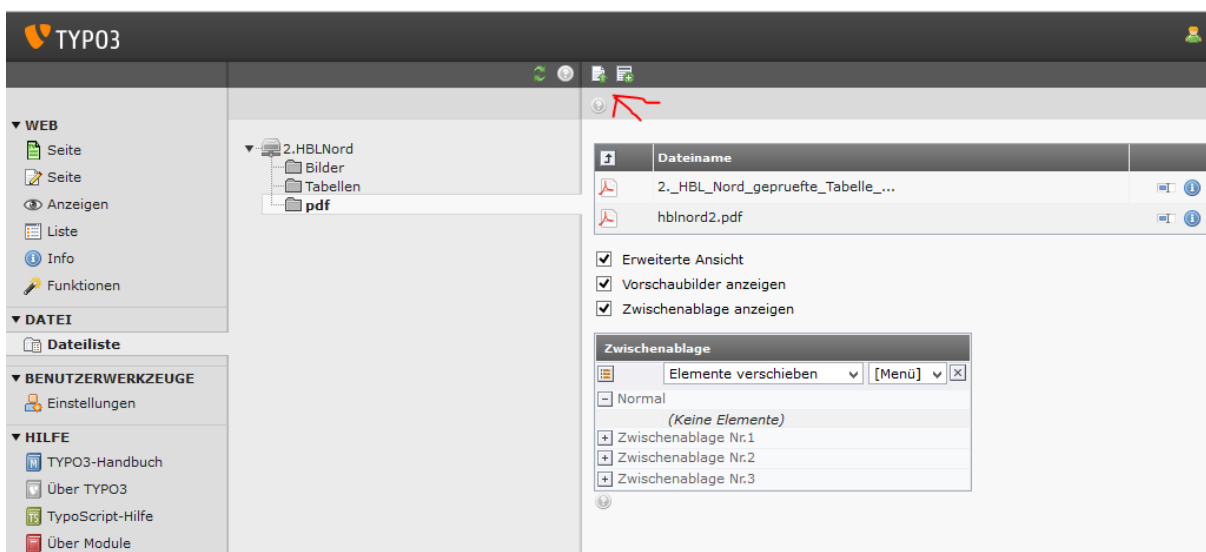
Nach dem Einloggen seht ihr folgendes Bild:



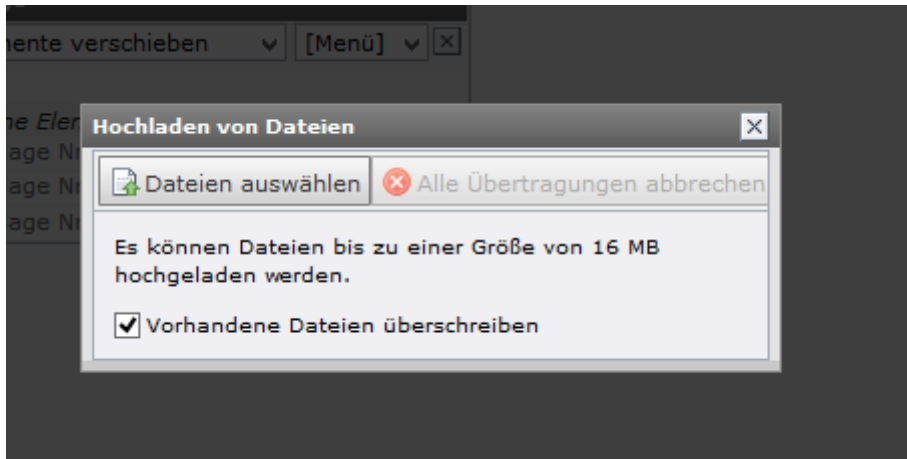
Auf der linken Seite (Spalte 1) geht ihr bitte auf Dateiliste



und klickt dann auf den Ordner „pdf“.

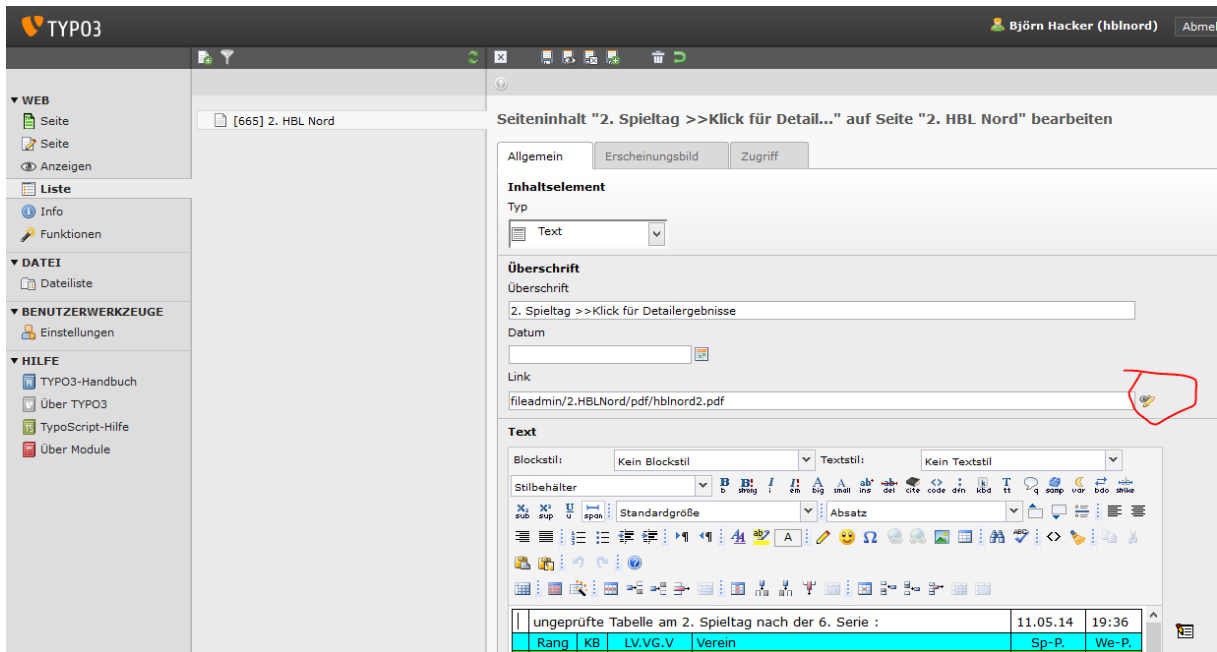


Es öffnet sich der bisherige Inhalt und zum Hinzufügen oder austauschen einer pdf-Datei klickt ihr auf „Datei hochladen“.

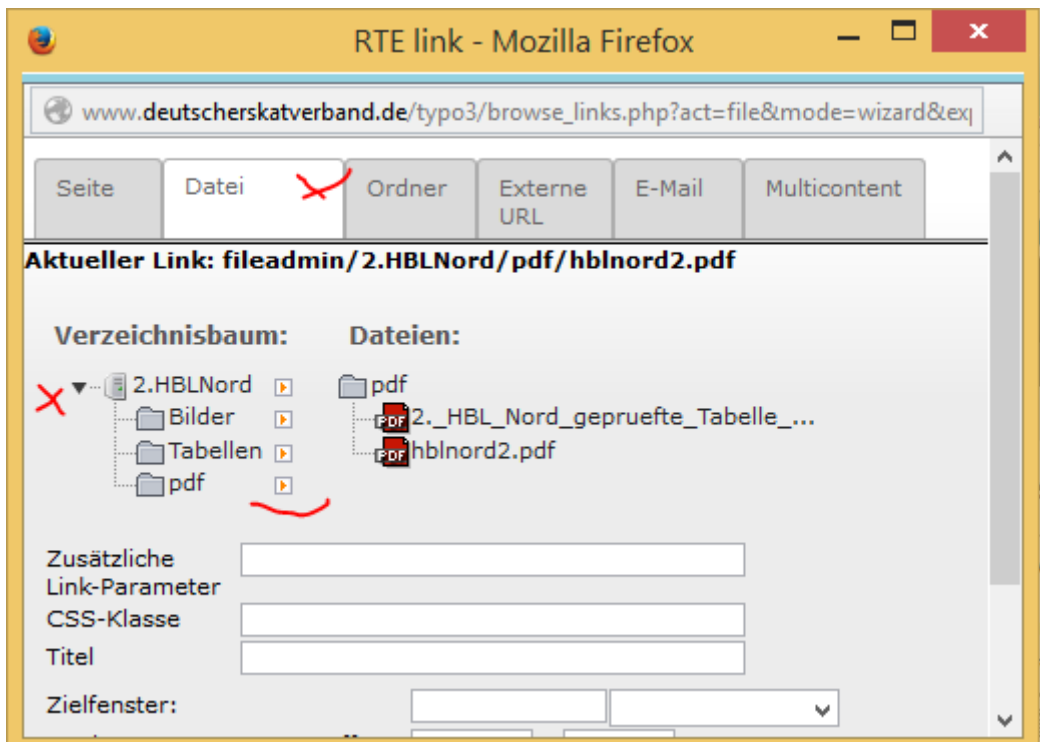


Es öffnet sich ein Fenster, wo ihr die Datei auswählen könnt nach einem Klick darauf. Auf eurem PC sucht ihr die erstellte pdf-Datei aus und öffnet sie. Dann wird sie hochgeladen.

Nach dem Hochladen geht ihr wieder auf Liste und dem entsprechenden Spieltag.



Unter dem Datum steht „Link“ und mit einem Klick darauf öffnet sich:



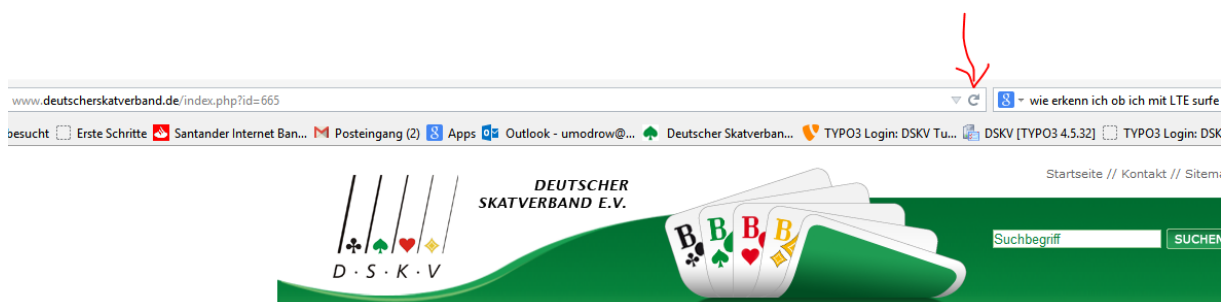
Ihr geht auf die Registerkarte „Datei“, pdf-Ordner und klickt auf die richtige hochgeladene Datei. Dann erscheint der Dateiname in der Listenansicht.

Zum Schluss wie üblich auf das „Auge“ (Datei speichern und Web-Site anzeigen).

✗ 2. Spieltag >>Klick für Detailergebnisse ✗

ungeprüfte Tabelle am 2. Spieltag nach der 6. Serie :				11.05.14	19:36
Rang	KB	LV.VG.V	Verein	Sp-P.	We-P.
1	A	12.01.006	1. SC Karo Bube Wismar	24.003	14:04
2	J	02.21.016	Hansa Hamburg 1	24.801	12:06
3	F	02.24.038	SC Neustadt	25.143	11:07
4	I	03.38.104	Harten Lena Lemwerder	22.396	11:07

Wenn die Überschrift von grün in orange gewechselt ist, ist die Datei verlinkt und kann geöffnet werden. Manchmal kann es erforderlich sein, dass der Firefox in der Adresszeile aktualisiert werden muss.



Das war es auch schon.

Ich danke euch für die einheitliche Darstellung des Layouts und spätestens bis 2015 ist es reine Routinearbeit.

Bitte beachtet auch die Bearbeitungshinweise für das Einfügen der Tabellen.

Bad Schwartau, 13. Mai 2014

Ute Modrow